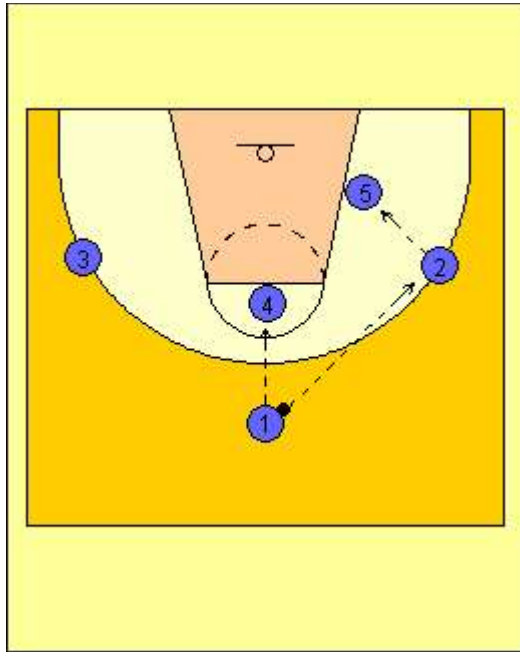


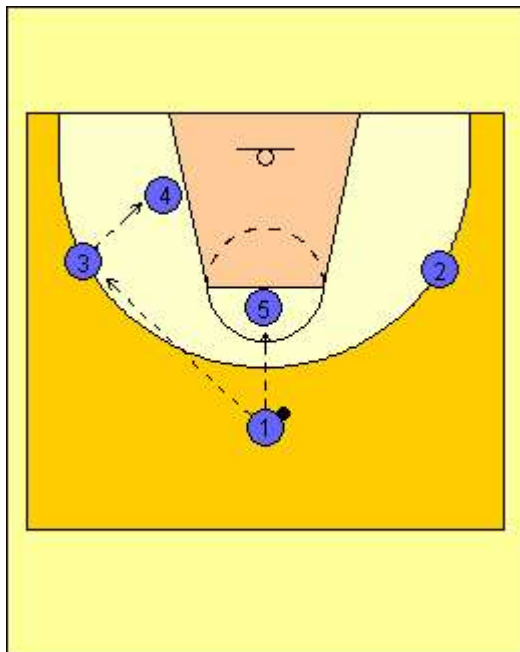
Offense

Playname: Angriff über Post



1

Der Aufbauspieler und die Flügelspieler passen den Ball etwa im Verlauf der Dreierlinie um die Zone. Zwei Postspieler 4 und 5 nehmen die vordere und die rechte seitliche Postposition ein. Die Spieler 1 und 2 versuchen, einen der beiden Postspieler anzuspielen. Konnte ein Postspieler angepasst werden, wird 2 : 2 bis zum Korberfolg gespielt. Ist ein Zuspiel nicht möglich, wird der Ball über den Aufbauspieler auf den linken Flügel gepasst.



2

Wird der Ball auf den linken Flügel gepasst, nimmt der High-Post die linke seitliche Postposition ein und der rechte seitliche Post geht auf die High-Post-Position. Die Spieler 1 und 3 versuchen, einen der beiden Postspieler anzupassen. Geht der Ball auf den rechten Flügel zurück, werden die ursprünglichen Positionen wieder eingenommen. Die Postspieler müssen also ständig in Bewegung sein. Durch schnelles Passen um die Zone und die damit verbundenen Positionswechsel der Postspieler ergeben sich diverse Anspielmöglichkeiten.