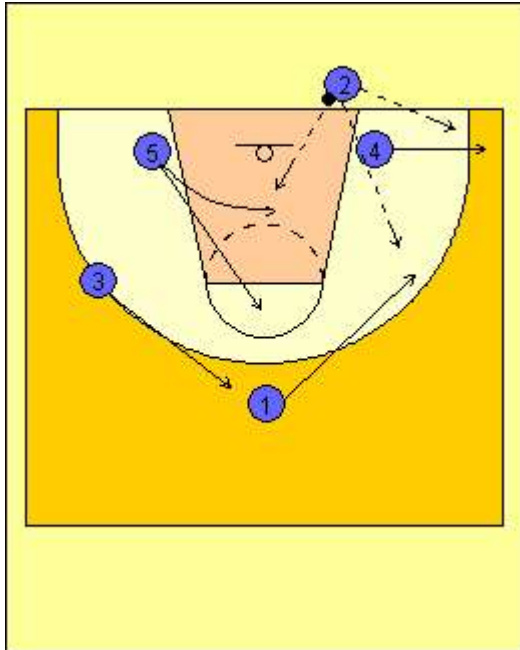


Playname: Baseline Out-Of-Bounds Paulauskas



Dieses Einwurfspiel setzt zunächst die Kenntnis der Offense Paulauskas voraus.

Nach „Go“ bietet die 5 sich kurz in der Zone an, geht dann aber auf High Post, wenn sie nicht anspielbar ist. Die 4 läuft ganz nach außen in die rechte Ecke, die 1 auf die ursprüngliche Position der 2, die 3 auf die ursprüngliche Position der 1. Die 2 hat beim Einwurf die Möglichkeit, zur 4 in die Ecke oder zur 1 zu passen. Danach schneidet sie durch die Zone auf die ursprüngliche Position der 3. In beiden Fällen kann das Spiel dann mit der Offense Paulauskas fortgesetzt werden.

<http://drills4fun.smixx.de/Taktik/taktik.html>