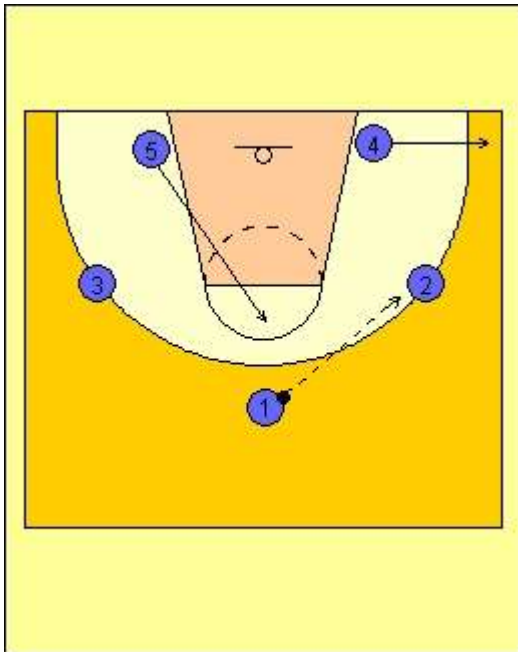
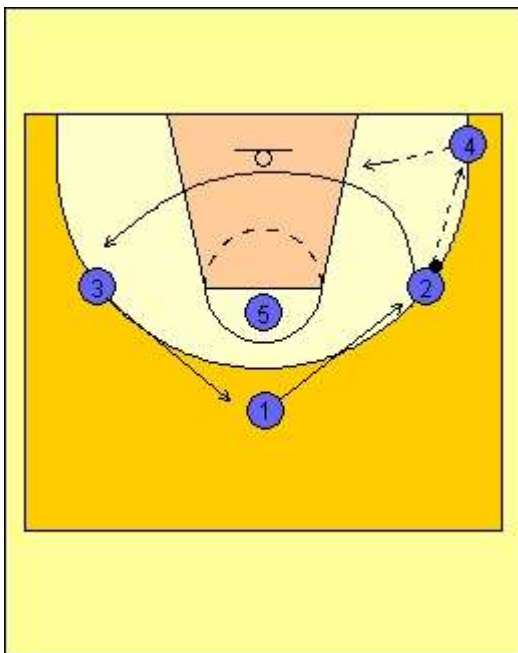


Playname: Offense Paulauskas



1

Die Grundaufstellung ist wieder 1-2-2. Nach der Ansage passt die 1 zur 2, die 5 geht auf High Post und die 4 ganz nach außen in die rechte Ecke.



2

Nunmehr passt die 2 zur 4 in die Ecke und schneidet anschließend in die Zone. Falls die 2 von der 4 keinen Rückpass erhalten kann (Bodenpass oder über einen Verteidiger der 4 hinweg), läuft sie durch die Zone auf die Position der 3, die zwischenzeitlich die Position der 1 eingenommen hat, die selbst wiederum die ursprüngliche Position der 2 eingenommen hat. Sowohl die 2 wie auch die 4 müssen stets darauf achten, ob die 5 frei anspielbar ist. Falls die 4 außen nicht verteidigt wird, soll sie selbst den Wurf nehmen, ggf. nach Step & Hopp oder mit Wurfschirm durch die 2. Besteht keine Möglichkeit zum Abschluss, geht der Ball über den Flügel zurück zum Aufbau und das System fängt von vorne an. Geht der Eingangspass vom Aufbau zum linken Flügel, läuft die 4 auf High Post und die 5 ganz nach außen in die linke Ecke.