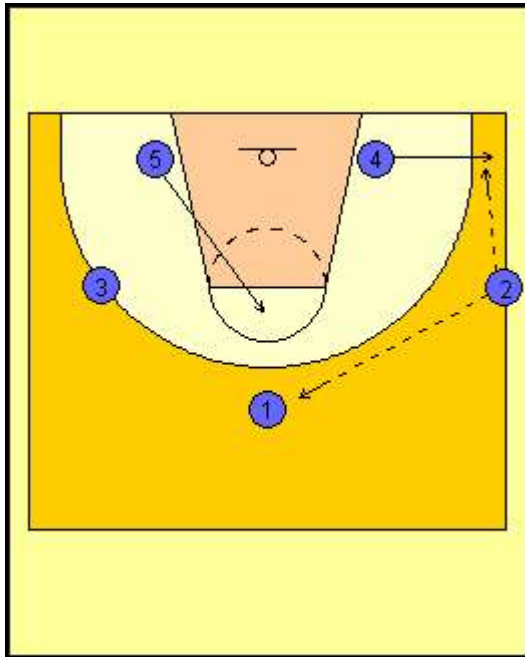


Playname: Sideline Out-Of-Bounds Paulauskas



Dieses Einwurfspiel setzt zunächst die Kenntnis der Offense Paulauskas voraus.

Nach „Go“ geht die 5 auf High Post, die 4 läuft ganz nach außen in die rechte Ecke. Die 2 hat beim Einwurf nunmehr die Möglichkeit, zur 4 in die Ecke zu passen und anschließend in die Zone zu schneiden, oder zur 1 zu passen und danach ihre ursprüngliche Flügelposition wieder einzunehmen. In beiden Fällen kann das Spiel dann mit der Offense Paulauskas fortgesetzt werden.

<http://drills4fun.smixx.de/Taktik/taktik.html>